



**KPHJ310-INT**



**KPHJ320-INT**

**KREG SVRTÁVACÍ PŘÍPRAVEK NA SKRYTÉ ŠROUBOVÉ SPOJE**  
**KREG ZVRTÁVACÍ PŘÍPRAVOK NA SKRYTÉ SKRUTKOVÉ SPOJE**  
**KREG FÚRÁSI ELŐKÉSZÍTÉS REJTETT CSAVARCSATLAKOZÁSOKHOZ**

---

## **CZ - Bezpečnost**

**POZOR:** Při používání elektrického nářadí s tímto výrobkem dodržujte kromě níže uvedených bezpečnostních opatření také pokyny výrobce nástroje, abyste snížili riziko požáru, úrazu elektrickým proudem a zranění osob. Před použitím tohoto produktu si přečtěte všechny tyto pokyny. Uložte si tento manuál pro budoucí použití.

- Dodržujte bezpečnostní pokyny výrobce vrtačky.
- Vždy používejte ochranu očí, sluchu a dýchacích cest, která byla speciálně navržena a certifikována jako bezpečnostní zařízení.
- Vrták je ostrý. Manipulujte s ním proto opatrně.
- Při práci udržujte stabilní postoj. Nikdy nesahejte na rotující části.
- Před vrtáním řádně zajistěte obrobek.
- Nepokoušejte se při vrtání držet přípravek rukou. Připevňte jej k obrobku svěrkou.
- Nepracujte pod vlivem drog, alkoholu nebo léků.
- Nedovolte, aby rutinní znalost práce s přípravkem snížila vaši pozornost a obcházeți jste bezpečný postup. Krátká nepozornost může způsobit vážné zranění.

## **SK - Bezpečnosť**

**POZOR:** Pri používaní elektrického náradia s týmto výrobkom dodržujte okrem nižšie uvedených bezpečnostných opatrení tiež pokyny výrobcu nástroje, aby ste znížili riziko požiaru, úrazu elektrickým prúdom a zraneniu osôb. Pred použitím tohto produktu si prečítajte všetky tieto pokyny. Uložte si tento manuál pre budúce použitie.

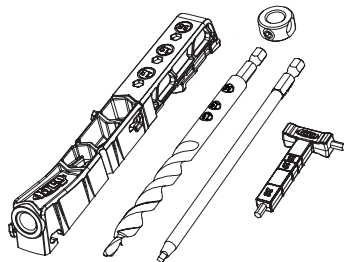
- Dodržiavajte bezpečnostné pokyny výrobcu vrtačky.
- Vždy používajte ochranu očí, sluchu a dýchacích ciest, ktoré boli špeciálne navrhnuté a certifikované ako bezpečnostné zariadenia.
- Vrták je ostrý. Manipulujte s ním preto opatrne.
- Pri práci udržujte stabilný postoj. Nikdy nesiahajte na rotujúce časti.
- Pred vrtaním riadne zaistíte obrobok.
- Nepokúšajte sa pri vrtaní držať prípravok rukou. Pripevnite ho k obrobku svorkou.
- Nepracujte pod vplyvom drog, alkoholu alebo liekov.
- Nedovolte, aby rutinná znalosť práce s prípravkom znížila vašu pozornosť a obchádzali ste bezpečný postup. Krátka nepozornosť môže spôsobiť vážne zranenie.

## **HU - Biztonság**

**FIGYELMEZTETÉS:** A tűz, áramütés és személyi sérülés kockázatának csökkentése érdekében kövesse a szerszám gyártójának biztonsági utasításait, amikor elektromos szerszámot használ a termékkel. A termék használatá előtt olvassa el az összes utasítást. Őrizze meg ezt a kézikönyvet későbbi használatra.

- Kövesse a fúrógép gyártójának biztonsági utasításait.
- Mindig viseljen szem-, fül- és légzésvédőt, amelyet kifejezetten biztonsági eszközként terveztek és tanúsítottak.
- A fúróhegy éles. Ezért óvatosan bánjon vele.
- Tartson stabil testtartást munka közben. Soha ne érintse meg a forgó alkatrészeket.
- Fúrás előtt rögzítse megfelelően a munkadarabot.
- Ne próbálja kézzel fogni a szerszámot fúrás közben. Rögzítse a munkadarabhoz szorítóval.
- Ne dolgozzon kábítószer, alkohol vagy gyógyszer hatása alatt.
- Ne engedje, hogy a termékkel való munkavégzés rutinszerű ismerete csökkentse figyelmét és megkerülje a biztonságos eljárásokat. Rövid figyelmetlenség súlyos sérülést okozhat.

### KPHJ310-INT



#### Součást balení:

- Vrtací pouzdro se zářázkami 13 mm, 19 mm, 38 mm
- Vrták 152 mm s dorazem
- Čtyřhranný bit
- Ukazatel tloušťky materiálu / inbus

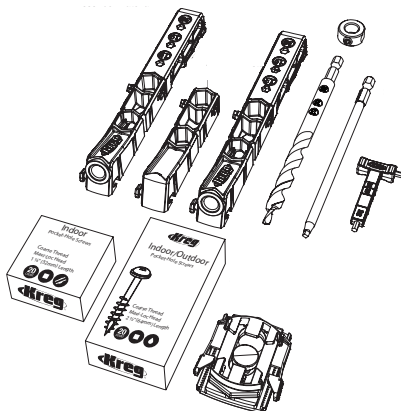
#### Súčasť balenia:

- Vrtacie púzdro so zářázkami 13 mm, 19 mm, 38 mm
- Vrták 152 mm s dorazom
- Štvorhranný bit
- Ukazovateľ hrúbky materiálu / inbus

#### A csomag tartalmazza:

- Fúróhüvely ütközőkkel 13 mm, 19 mm, 38 mm
- 152 mm -es fúró ütközővel
- Négyzetes bit
- Anyagvastagság jelző / inbusz

### KPHJ320-INT



#### Součást balení:

- Vrtací pouzdra se zářázkami 13 mm, 19 mm, 38 mm 2 ks
- Odnímatelný oddělovač
- Vrták 152 mm s dorazem
- Ukazatel tloušťky materiálu / inbus
- Čtyřhranný bit
- Pevné pouzdro
- Kreg Sada šroubů Zinc 20 ks
- Kreg Sada šroubů Blue-Kote 20ks

#### Súčasť balenia:

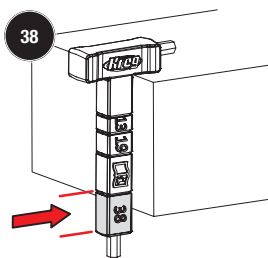
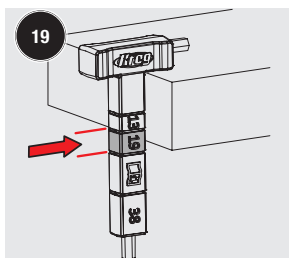
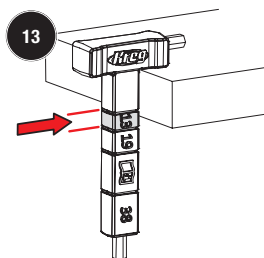
- Vrtacie púzdra so zářázkami 13 mm, 19 mm, 38 mm 2 ks
- Odnímatelný oddelovač
- Vrták 152 mm s dorazom
- Ukazovateľ hrúbky materiálu / inbus
- Štvorhranný bit
- Pevné púzdro
- Kreg Sada skrutiek Zinc 20 ks
- Kreg Súprava skrutiek Blue-Kote 20ks

#### A csomag tartalmazza:

- Fúróhüvely ütközőkkel 13 mm, 19 mm, 38 mm 2 db
- Kivehető elválasztó
- 152 mm -es fúró ütközővel
- Anyagvastagság jelző / inbusz
- Négyzetes bit
- Kemény tok
- Kreg csavar készlet cink 20 db
- Kreg Blue-Kote csavar készlet 20db

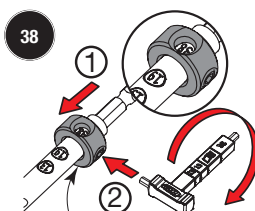
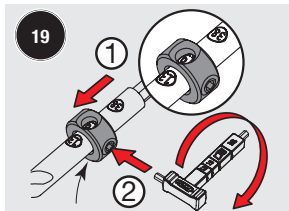
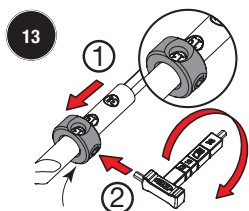
## Nastavení přípravku pro vrtání / Nastavenie prípravku pre vrtanie / Fúrószár beállítása

1) Změřte tloušťku materiálu. / Zmerajte hrúbku materiálu. / Mérje le az anyag vastagságát.



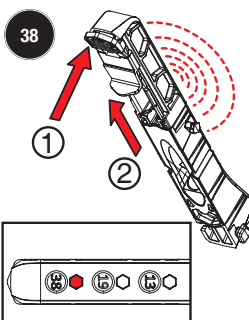
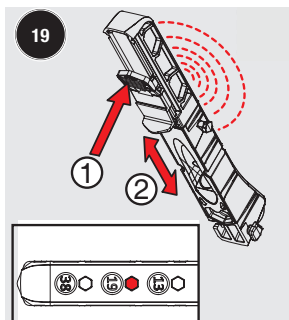
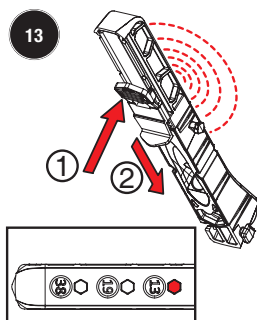
## Nastavení přípravku pro vrtání / Nastavenie prípravku pre vrtanie / Fúrószár beállítása

2) Změřte tloušťku materiálu. / Zmerajte hrúbku materiálu. / Mérje le az anyag vastagságát.



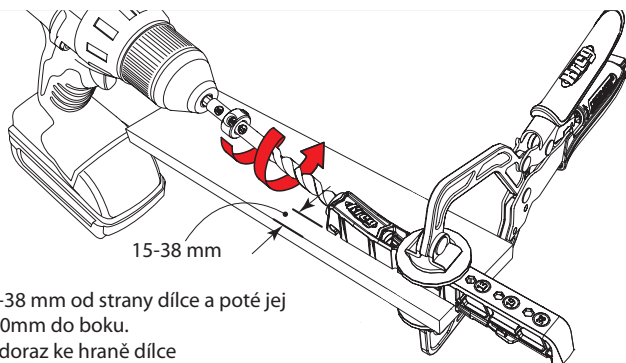
Posuňte na dané číslo a utáhněte inbus. / Posuňte na dané číslo a utiahnite inbus. / Húzza rá a megadott számrá, és rögzítse inbuszkulcsal.

3) Nastavte tuto tloušťku na přípravku. / Nastavte túto hrúbku na prípravku. / Állítsa be ezt a vastagságot a kijelölt karon.



Zamáčkněte jezdce (1) a následně posuňte (2) dokud na pozici necvakne a nezastaví se proti pohybu. Zatláče jazdca (1) a následne ho posúvajte (2) dokiaľ na pozíciu necvakne a nezastaví sa proti pohybu. Nyomja meg a csúszkát (1), majd csúsztassa (2), amíg a helyére nem kattán és megáll.

## Vyvrátání otvoru a zašroubování šroubu / Vyvrtanie otvoru a zaskrutkovanie skrutky / Lyuk fúrása és a csavar becsavarása

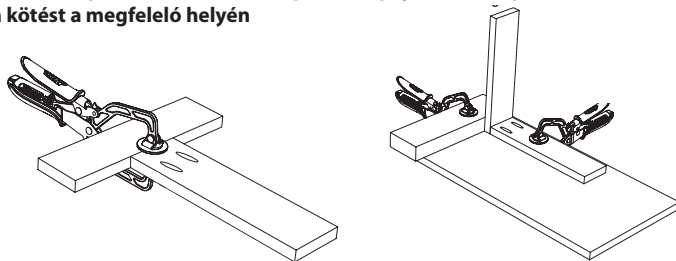


- Položte přípravek 15-38 mm od strany dílce a poté jej posouvejte po 150-200mm do boku.
- Přisnuňte pohyblivý doraz ke hraně dílce
- Pomocí svěrky upněte přípravek na dílec.
- Vyvrtejte otvor, až ke stop dorazu na vrtáku.

- Položte prípravok 15-38 mm od strany dielca a potom ho posúvajte po 150-200mm do boku.
- Prisuňte pohyblivý doraz ku hrane dielca.
- Pomocou svorky upnite prípravok na dielec.
- Vyvrtajte otvor, až ku stop dorazu na vrtáku.

- Helyezze a szúrót 15-38 mm-re az alkatrész oldalától, majd csúsztassa 150-200 milliméterenként oldalra.
- Csúsztassa a mozgatható ütközőt az alkatrész széléhez.
- Rögzítse a szúrót a szorító segítségével az alkatrészhez.
- Fúrjon lyukat a fúró ütközőjéig.

## Upevněte spoj na místo před šroubováním / Upevnite spoj na miesto pred skrutkovaním / Csavarozás előtt rögzítse a kötést a megfelelő helyén

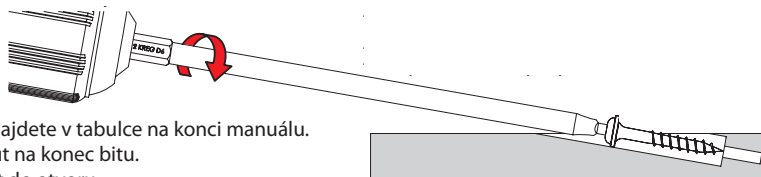


- Poznámka: Před sešroubováním doporučujeme spoj chytit svěrkami.
- Ukážka plošného sešroubování a T-spoje.

- Poznámka: Pred zoskrutkovaním odporúčame spoj chytiť svorkami.
- Ukážka plošného zoskrutkovania a T-spoje.

- Megjegyzés: Javasoljuk, hogy rögzítse a csatlakozót a csavarozás előtt.
- A lapos csavarozás és a T-csatlakozás bemutatása.

## Zašroubujte šrouby / Zaskrutkujte skrutky / Húzza meg a csavarokat

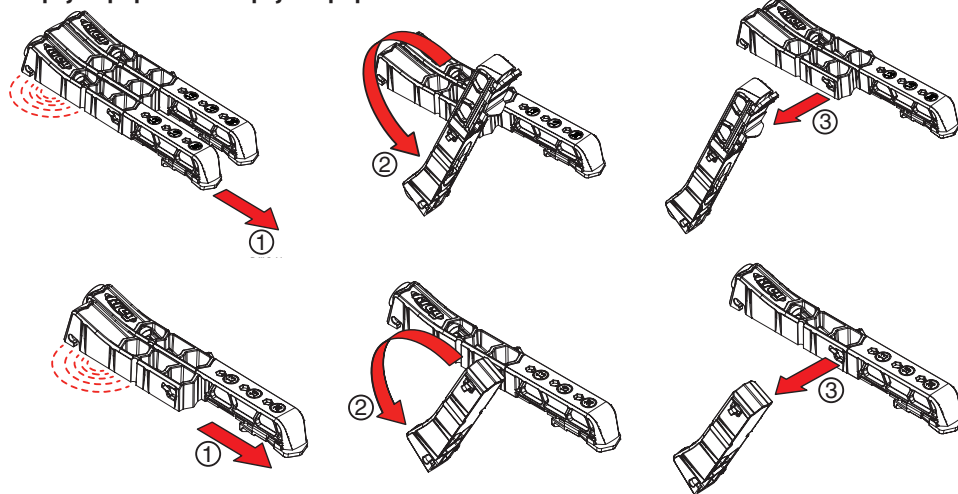


- Další typy najdete v tabulce na konci manuálu.
  - Položte vrut na konec bitu.
  - Vsuňte vrut do otvoru.
  - Vrut zašroubujte, až úplně dosedne v otvoru.
- Nepřetahujte jej.

- Դալիւ տիպս նայտէք յաբուլկէն յաւանալու վերջում:
  - Քաշէ՛ք վրտը քաշիկի վերջում:
  - Վսու՛նք վրտը օղակի մէջ:
  - Վրտը զսկրտկոյ՛ք, ա՛յնքան ընդհանրէք օղակի մէջ:
- Ու՛րիշ չքաշէ՛ք զայն:

- További tippeket a kézikönyv végén található táblázatban talál.
- Helyezze a csavart a bit végére.
- Helyezze be a csavart a furatba.
- Húzza meg a csavart, amíg teljesen be nem illeszkedik a furatba. Ne húzza erőteljesen.

## Rozpojení přípravku / Rozpojenie prípravku / Levélasztás



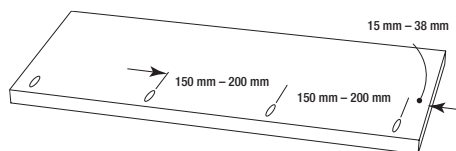
- Posuňte přípravek ve směru šipky, dokud necvakne.
- Pootočte přípravek ve směru šipky.
- Vysuňte díl přípravku do strany.
- Stejně můžete pokračovat s dalšími díly. Případně obráceně pro sestavení.

- Posuňte prípravok v smere šípky, kým necvakne.
- Pootočte prípravok v smere šípky.
- Vysuňte diel prípravku do strany.
- Rovnako môžete pokračovať s ďalšími dielmi. Prípadne obrátene pre zostavenie.

- Csúsztassa a szerszámot a nyíl irányába kattanásig.
- Fordítsa el a szerszámot a nyíl irányába.
- Csúsztassa oldalra a termék részét.
- Folytathatja más részekkel is. Alternatív megoldásként fordítva is szerelhető.

## Použití v různých sestavách / Použitie v rôznych zostavách / Különbéle konfigurációkban használható

### Široké dílce / Široké dielce / Széles alkatrészek

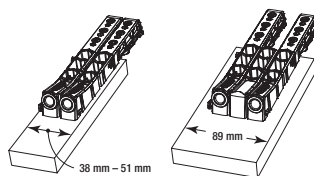


• Položte přípravek 15-38 mm od strany dílce a poté jej posouvajte po 150-200mm do boku.

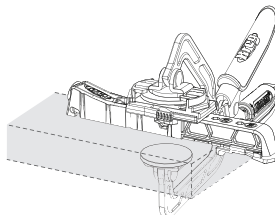
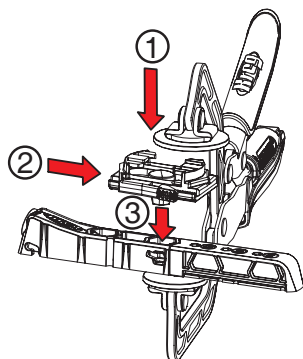
• Položte prípravok 15-38 mm od strany dielca a potom ho posúvajte po 150-200mm do boku.

• Helyezze a szűrőt 15-38 mm-re az alkatrész oldalától, majd csúsztassa 150-200 milliméterenként oldalra.

### Úzké dílce / Úzke dielce / Keskeny részek



## Univerzální základna pro svěrku / Univerzálna základňa pre svorku / Univerzális talp a szorítóhoz



- Použití univerzální základny pro svěrku pro rychlé uchycení k dílci.
- Vložte plošku svěrky do základny.
- Zajistěte základnu sevřením čelistí
- Vložte gumový špunt základny do přípravku. Nezapčete otvor který je pro odvod třísek při vrtání.

• Univerzálny použitie základne pre svorku na rýchle uchytenie k dielcom.

• Vložte plošku svorky do základne.

• Zaistíte základňu zovretím čelistí.

• Vložte gumovú zarážku základne do prípravku. Neupchajte otvor, ktorý je pre odvod triesok pri vrtaní.

• Univerzális felhasználása az alkatrészekhez való gyors rögzítéshez.

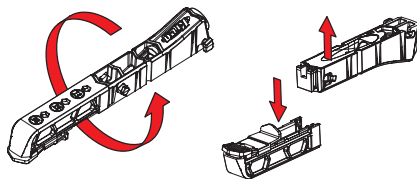
• Helyezze be a szorítófelületet az alapba.

• Rögzítse az alapot a pofák befogásával.

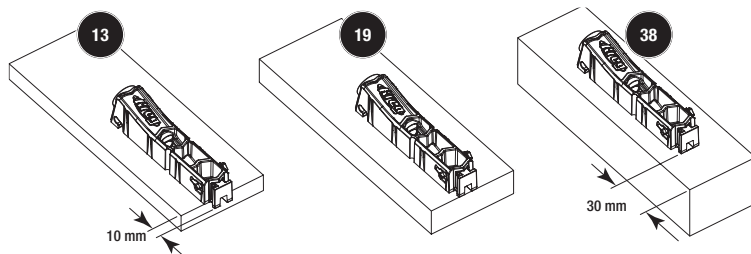
• Helyezze be a talp gumi ütközőjét. Fúrás közben ne zárja el a forgács eltávolítására szolgáló lyukat.

**Oprava spoje** (bez nutnosti jej rozebrat)  
**Oprava spoja** (bez nutnosti ho rozobrat)  
**Javitás** (szétszerelés nélkül)

Otočte přípravek (vzhůru nohama), Vycvakněte doraz  
 Otočte přípravek (hore nohami), vycvaknite doraz  
 Fordítsa meg az eszközt (fejjel lefelé), kattintson gombra



Určete umístění přípravku na dílec / Určite umiestnenie prípravku na dielec / Határozza meg a termék helyét az lapon

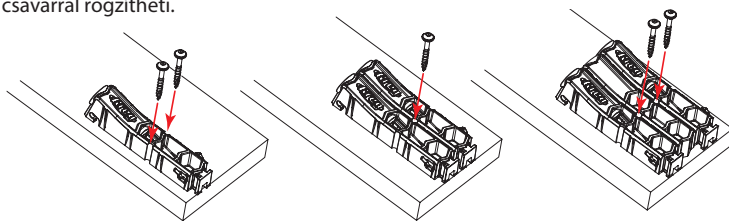


Upnutí pro vrtání / Upnutie pre vrtanie / Rögzítés fúráshoz


**Poznámka:** Při opravách kde není možné upnout pomocí svěrky můžete přípravek připevnit vrutem do plochy dílce.

**Poznámka:** Pri opravách kde nie je možné upnúť pomocou svorky môžete prípravek pripevniť skrutkou do plochy dielca.

**Megjegyzés:** Azoknál a javításoknál, ahol nem lehet szorító segítségével rögzíteni, a csavart az alkatrész felületéhez csavarral rögzítheti.



**Tabulka délký šroubů / Tabuľka dĺžky skrutiek / Táblázat - csavar hossza**

Tloušťka materiálu Hrúbka materiálu Az anyag vastagsága	Pozice Stop dorazu Pozícia Stop dorazu Ütköző Stop pozíció	Doraz na přípravku Doraz na prípravku Ütköző a készítményen	Délka vrutu Dĺžka skrutky Csavar hossza
13	13	13	25 mm*
19	19	19	32 mm
 Info	19	19	38 mm
38	38	38	64 mm



---

\*Pro většinu aplikací se doporučuje šroub o délce 25 mm, ale pokud je váš dílec tenký a hrozilo by vyčnívání šroubu. Použijte vrut o délce 19mm  
Pokud vaše tloušťka dílce je v rozsahu **info**, použijte stejné nastavení jako pro tloušťku 19 ale s vrutem délky 38 mm.

\* Pre väčšinu aplikácií sa odporúča skrutka s dĺžkou 25 mm, ale ak je váš dielec tenký a hrozilo by vyčnievanie skrutky, použite skrutku o dĺžke 19mm.  
Ak vaše hrúbka dielca je v rozsahu info, použite rovnaké nastavenia ako pre hrúbku 19, ale so skrutkou o dĺžke 38 mm.

\* A legtöbb alkalmazáshoz 25 mm -es csavar ajánlott, de ha az alkatrész vékony, és fennáll a veszélye annak, hogy a csavar átfúrja a táblát, használjon 19 mm -es csavart.  
Ha az alkatrész vastagsága az információs tartományban van, akkor ugyanazokat a beállításokat használja, mint a 19 -es vastagságnál, de 38 mm -es csavarral.





Producer / Hersteller / Výrobce / Výrobca  
**Kreg**, US.  
[www.kregtool.com](http://www.kregtool.com)

© 2022 IGM nástroje a stroje s.r.o.



Distributor / Vertreiber / Distributor/ Distribútor  
IGM nástroje a stroje s.r.o., Ke kopianě 560,  
Tuchoměřice, 252 67, Czech Republic, E.U.  
**+420 220 950 910, [www.igm.cz](http://www.igm.cz)**